

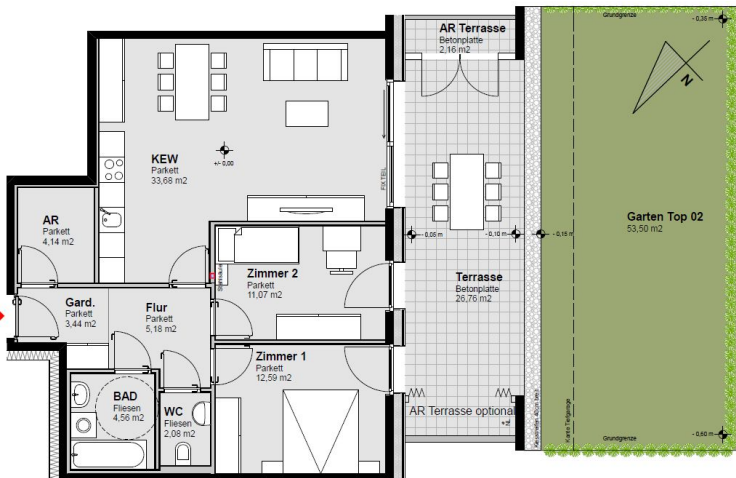
Top 02

3 Zimmerwohnung Erdgeschoss

Wohnungsfläche: 76,74 m²
 Terrassenfläche: 26,76 m²
 Gartenfläche: 53,50 m²
 Stand 30.4.2018



Hilbe Bauträger GmbH
 Kehlegg 133
 A-6850 Dornbirn
 T +43(0)5572 / 21 0 67
 M +43(0)676/41 01250
 k.hilbe@hilbe.org
 a.hilbe@hilbe.org
 Firmenbuch Feldkirch FN479077 a
 ATU 72656235



Räume

Garderobe	3,44 m ²
Flur	5,18 m ²
Bad	4,56 m ²
WC	2,08 m ²
Abstellraum	4,14 m ²
Zimmer 1	12,59 m ²
Zimmer 2	11,07 m ²
Küche / Essen / Wohnen	33,68 m ²
Wohnnutzfläche Top 2	76,74 m²

Preis der Wohnung (schlüsselfertig)

Ausführung gem. unserer beigefügten 423.000,00 €

Bau- und Ausstattungsbeschreibung!

1 Außenabstellplatz (nicht überdacht)

1 Tiefgaragenabstellplatz 20.000,00 €

Preis inkl. einem Tiefgaragenabstellplatz 443.000,00 €

zuzüglich Grunderwerbsteuer 3,50% 15.505,00 €

zuzüglich Grundbucheintragung 1,10% 4.873,00 €

zuzüglich Kaufvertragserrichtung 1,20% 5.316,00 €

zuzüglich Barauslagen Weiterverrechnung

Gesamtpreis inkl. Steuern,

Eintragungsgebühren sowie

Kaufvertragserrichtungskosten

468.694,00 €

„Qualität am Bau, das
 Elixier des Erfolg's“

