

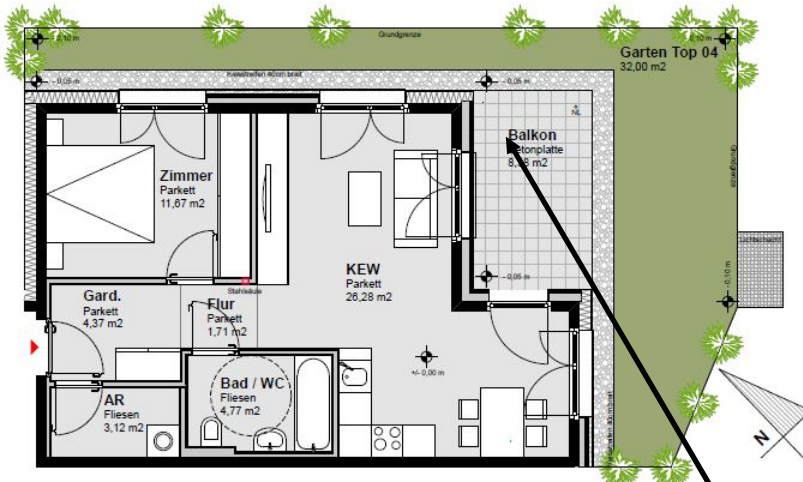
Top 04

2 Zimmerwohnung Erdgeschoss

Wohnungsfläche: 51,92 m²
 Terrassenfläche: 8,38 m²
 Gartenfläche: 32 m²
 Stand 13.7.2018



Hilbe Bauträger GmbH
 Kehlegg 133
 A-6850 Dornbirn
 T +43(0)5572 / 21 0 67
 M +43(0)676/41 01250
 k.hilbe@hilbe.org
 a.hilbe@hilbe.org
 Firmenbuch Feldkirch FN479077 a
 ATU 72656235



Räume

Garderobe	4,37 m ²
Flur	1,71 m ²
Bad / WC	4,77 m ²
Abstellraum	3,12 m ²
Zimmer 1	11,67 m ²
Küche / Essen / Wohnen	26,28 m ²
Wohnnutzfläche Top 4	51,92 m²

Preis der Wohnung (schlüsselfertig)

Ausführung gem. unserer beigefügten

289.500,00 € (inkl. Schiebetüre KEW)

Bau- und Ausstattungsbeschreibung!

1 Außenabstellplatz (nicht überdacht)

- €

1 Tiefgaragenabstellplatz

20.000,00 €

Preis inkl. einem Tiefgaragenabstellplatz

309.500,00 €

zuzüglich	Grunderwerbsteuer	3,50%	10.832,50 €
zuzüglich	Grundbuchseintragung	1,10%	3.404,50 €
zuzüglich	Kaufvertragserrichtung	1,20%	3.714,00 €
zuzüglich	Barauslagen Weiterverrechnung		

Gesamtpreis inkl. Steuern,

Eintragungsgebühren sowie

Kaufvertragserrichtungskosten

327.451,00 €

„Qualität am Bau, das
 Elixier des Erfolg's“

