

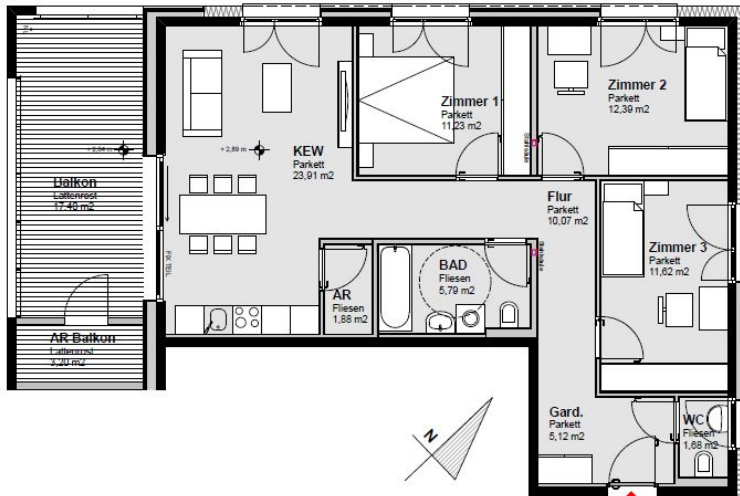
Top 05

4 Zimmerwohnung 1. Obergeschoss

Wohnungsfläche: 83,69 m²
 Terrassenfläche: 17,40 m²
 Stand 31.03.2018



Hilbe Bauträger GmbH
 Kehlegg 133
 A-6850 Dornbirn
 T +43(0)5572 / 21 0 67
 M +43(0)676/41 01250
 k.hilbe@hilbe.org
 a.hilbe@hilbe.org
 Firmenbuch Feldkirch FN479077 a
 ATU 72656235



Räume

Garderobe	5,12 m ²
Flur	10,07 m ²
WC	1,68 m ²
Bad / WC	5,79 m ²
Abstellraum	1,88 m ²
Zimmer 1	11,23 m ²
Zimmer 2	12,39 m ²
Zimmer 3	11,62 m ²
Küche / Essen / Wohnen	23,91 m ²
Wohnnutzfläche Top 5	83,69 m²

Preis der Wohnung (schlüsselfertig)

Ausführung gem. unserer beigefügten 406.000,00 €

Bau- und Ausstattungsbeschreibung!

1 Außenabstellplatz (nicht überdacht)

1 Tiefgaragenabstellplatz 20.000,00 €

Preis inkl. einem Tiefgaragenabstellplatz 426.000,00 €

zuzüglich Grunderwerbsteuer 3,50% 14.910,00 €

zuzüglich Grundbuchseintragung 1,10% 4.686,00 €

zuzüglich Kaufvertragserrichtung 1,20% 5.112,00 €

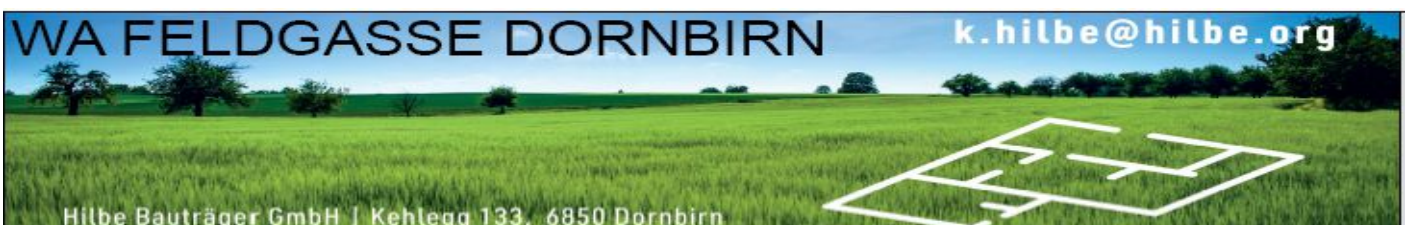
zuzüglich Barauslagen Weiterverrechnung

Gesamtpreis inkl. Steuern,

Eintragungsgebühren sowie Kaufvertragserrichtungskosten

450.708,00 €

„Qualität am Bau, das
 Elixier des Erfolg's“



Hilbe Bauträger GmbH | Kehlegg 133, 6850 Dornbirn