

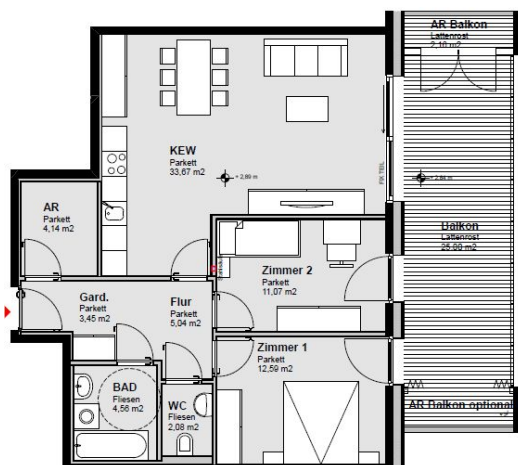
Top 06

3 Zimmerwohnung 1. Obergeschoss

Wohnungsfläche: 76,60 m²

Terrassenfläche: 25,00 m²

Stand 31.03.2018



Räume

Garderobe	3,45 m ²
Flur	5,04 m ²
WC	2,08 m ²
Bad	4,56 m ²
Abstellraum	4,14 m ²
Zimmer 1	12,59 m ²
Zimmer 2	11,07 m ²
Küche / Essen / Wohnen	33,67 m ²
Wohnnutzfläche Top 6	76,60 m²

Preis der Wohnung (schlüsselfertig)

Ausführung gem. unserer beigefügten 372.000,00 €

Bau- und Ausstattungsbeschreibung!

1 Außenabstellplatz (nicht überdacht)

1 Tiefgaragenabstellplatz 20.000,00 €

Preis inkl. einem Tiefgaragenabstellplatz 392.000,00 €

zuzüglich	Grunderwerbsteuer	3,50%	13.720,00 €
zuzüglich	Grundbuchseintragung	1,10%	4.312,00 €
zuzüglich	Kaufvertragserrichtung	1,20%	4.704,00 €
zuzüglich	Barauslagen Weiterverrechnung		

Gesamtpreis inkl. Steuern,

Eintragungsgebühren sowie

Kaufvertragserrichtungskosten

414.736,00 €

„Qualität am Bau, das
Elixier des Erfolg's“



Hilbe Bauträger GmbH
Kehlegg 133
A-6850 Dornbirn
T +43(0)5572 / 21 0 67
M +43(0)676/41 01250
k.hilbe@hilbe.org
a.hilbe@hilbe.org
Firmenbuch Feldkirch FN479077 a
ATU 72656235