

Top 08

2 Zimmerwohnung 1. Obergeschoss

Wohnungsfläche: 51,92 m²

Terrassenfläche: 6,55 m²

Stand 28.05.2018



Hilbe Bauträger GmbH

Kehlegg 133

A-6850 Dornbirn

T +43(0)5572 / 21 0 67

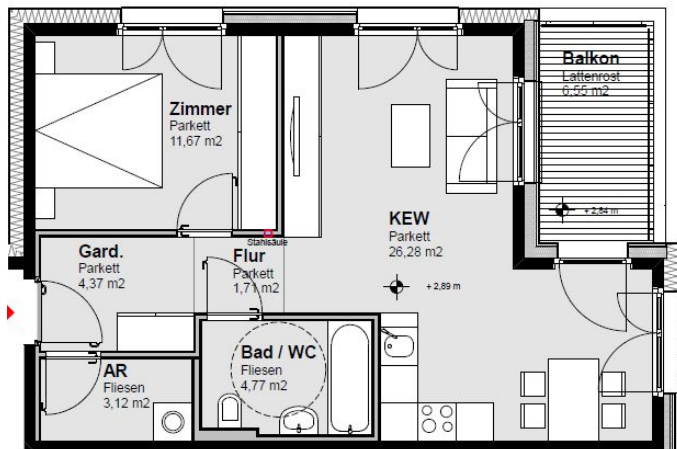
M +43(0)676/41 01250

k.hilbe@hilbe.org

a.hilbe@hilbe.org

Firmenbuch Feldkirch FN479077 a

ATU 72656235



Räume

Garderobe	4,37 m ²
Flur	1,71 m ²
Bad / WC	4,77 m ²
Abstellraum	3,12 m ²
Zimmer 1	11,67 m ²
Küche / Essen / Wohnen	26,28 m ²
Wohnnutzfläche Top 8	51,92 m²

Preis der Wohnung (schlüsselfertig)

Ausführung gem. unserer beigefügten 252.000,00 €

Bau- und Ausstattungsbeschreibung!

1 Tiefgaragenabstellplatz 20.000,00 €

Preis inkl. einem Tiefgaragenabstellplatz 272.000,00 €

zuzüglich Grunderwerbsteuer 3,50% 9.520,00 €

zuzüglich Grundbucheintragung 1,10% 2.992,00 €

zuzüglich Kaufvertragserrichtung 1,20% 3.264,00 €

zuzüglich Barauslagen Weiterverrechnung

Gesamtpreis inkl. Steuern,

Eintragungsgebühren sowie

Kaufvertragserrichtungskosten

287.776,00 €

„Qualität am Bau, das
Elixier des Erfolg's“

