

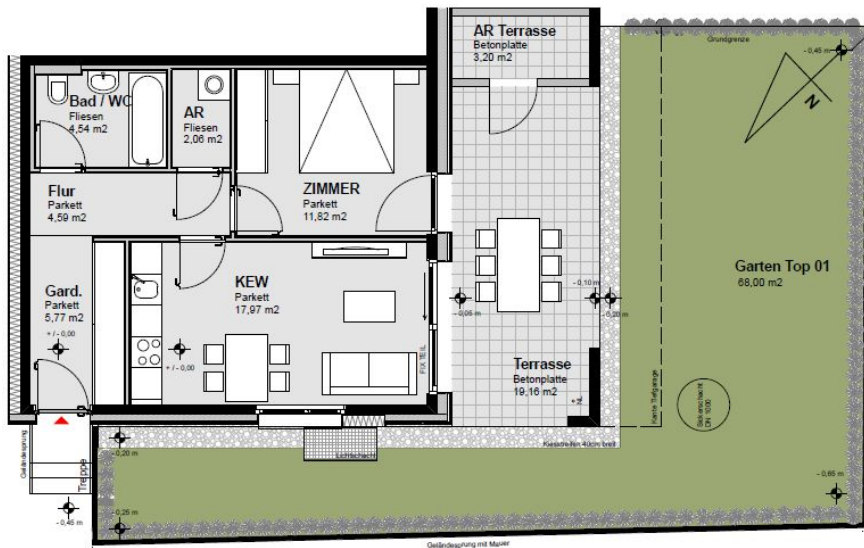
Top 01

2 Zimmerwohnung Erdgeschoss

Wohnungsfläche: 46,75 m²
 Terrassenfläche: 19,16 m²
 Gartenfläche: 68,00m²
 Stand 30.4.2018



Hilbe Bauträger GmbH
 Kehlegg 133
 A-6850 Dornbirn
 T +43(0)5572 / 21 0 67
 M +43(0)676/41 01250
 k.hilbe@hilbe.org
 a.hilbe@hilbe.org
 Firmenbuch Feldkirch FN479077 a
 ATU 72656235



Räume

Garderobe	5,77 m ²
Flur	4,59 m ²
Bad / WC	4,54 m ²
Abstellraum	2,06 m ²
Zimmer	11,82 m ²
Küche / Essen / Wohnen	17,97 m ²
Wohnnutzfläche Top 1	46,75 m²

Preis des Tops inkl.

Terrassen- und Gartenanteil (schlüsselfertig)

Ausführung gem. unserer beigefügten

Bau- und Ausstattungsbeschreibung!	258.000,00	
1 Tiefgaragenabstellplatz	20.000,00 €	
Preis inkl. einem Tiefgaragenabstellplatz		278.000,00 €

zuzüglich	Grunderwerbsteuer	3,50%	9.730,00 €
zuzüglich	Grundbuchseintragung	1,10%	3.058,00 €
zuzüglich	Kaufvertragserrichtung	1,20%	3.336,00 €
zuzüglich	Barauslagen Weiterverrechnung		

Gesamtpreis inkl. Steuern, Eintragungsgebühren sowie Kaufvertragserrichtungskosten		294.124,00 €
---	--	---------------------

„Qualität am Bau, das
 Elixier des Erfolg's“

